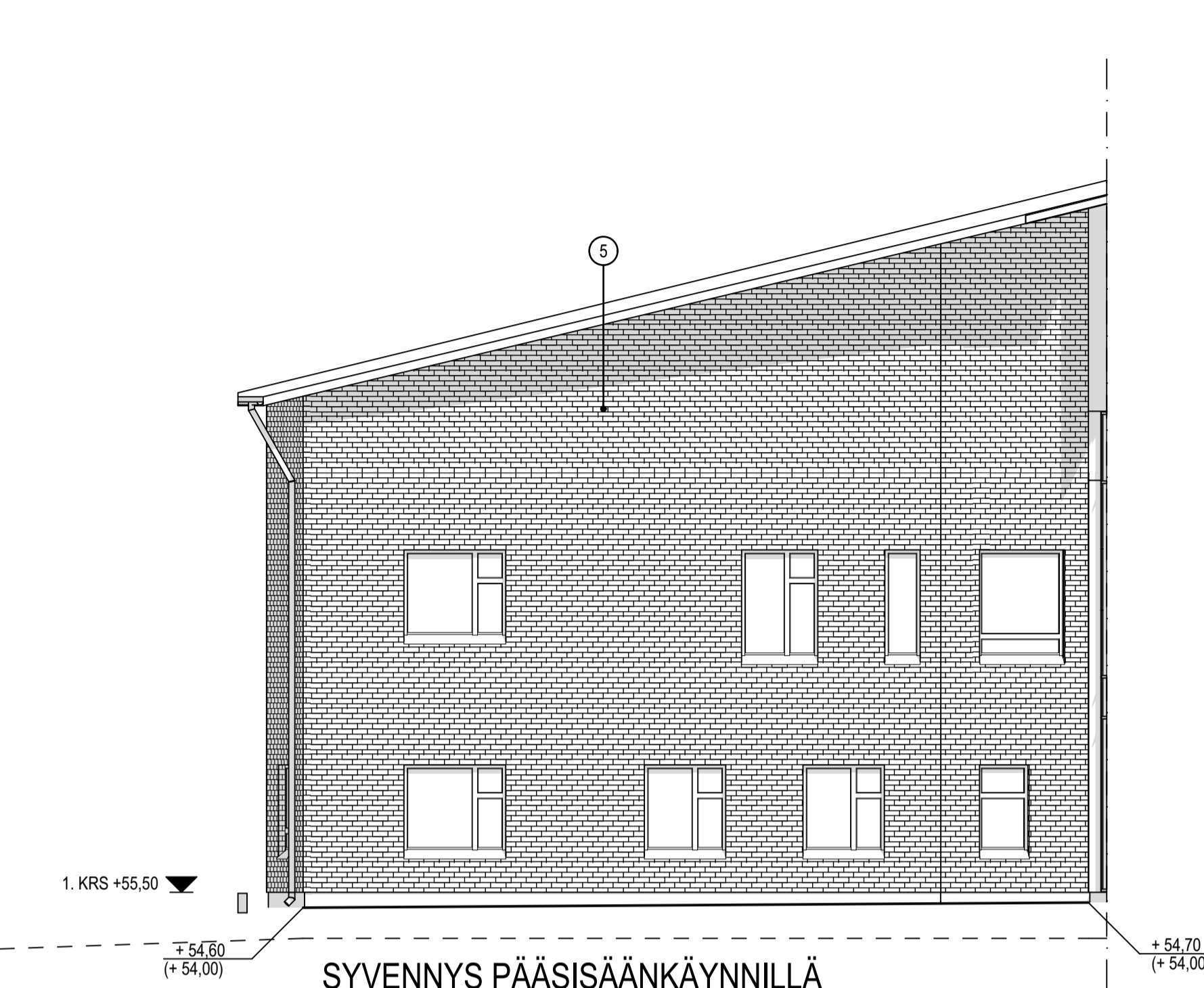
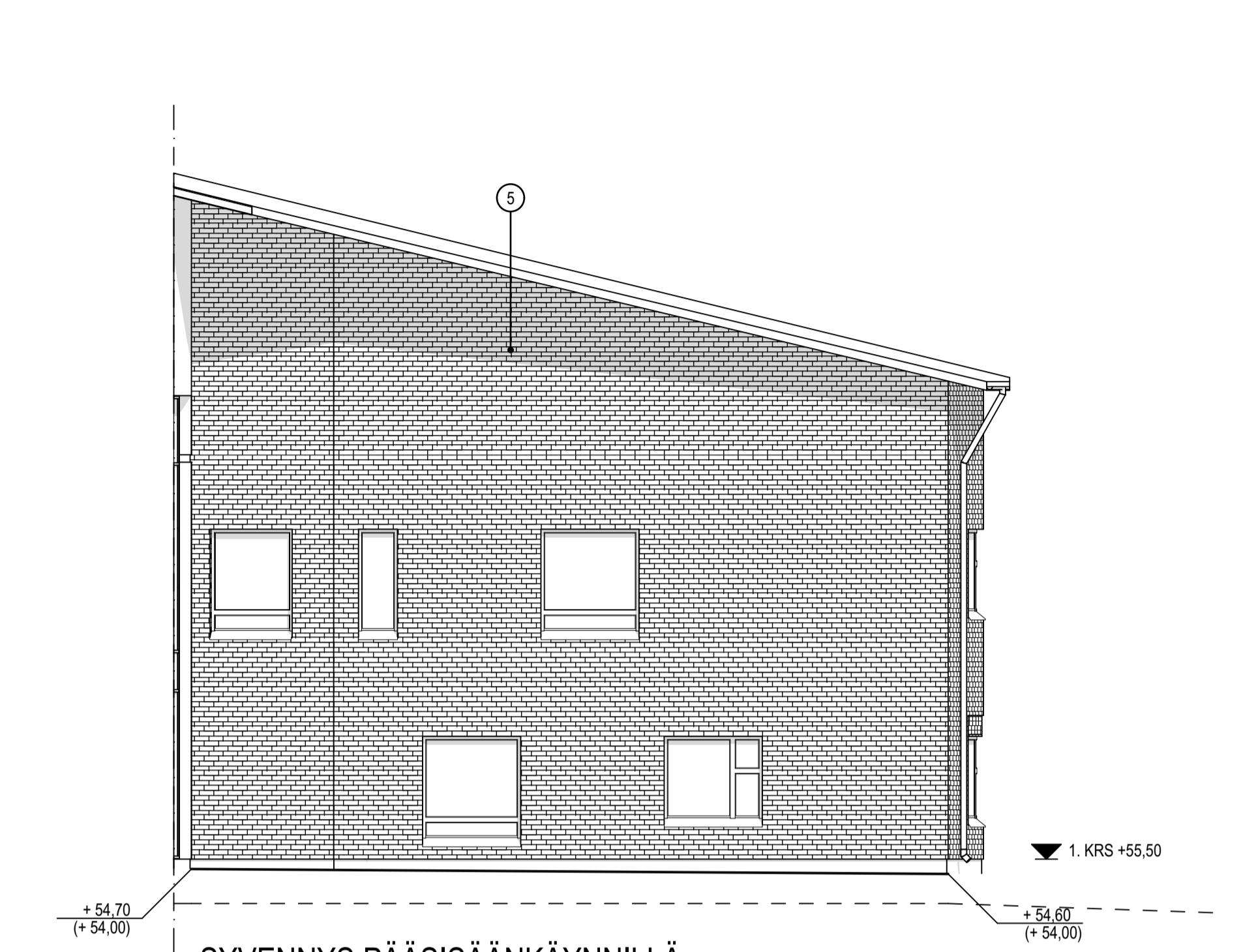


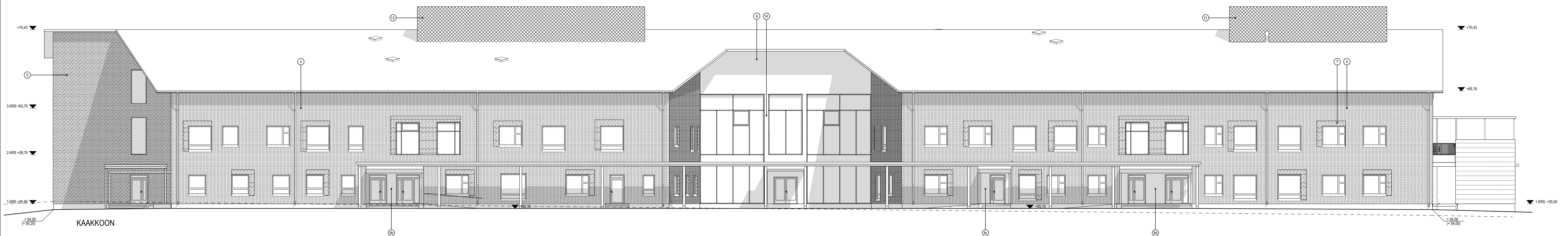
KOILLISEEN



SYVENNYS PÄÄSISÄÄNKÄYNNILLÄ LOUNAASEEN



SYVENNYS PÄÄSISÄÄNKÄYNNILLÄ KOILLISEEN



KAAKKOON

1. BITUMIKERKIKE, TUMMAN HARMAA
2. RÄYSTÄSLAUTA, TUMMAN HARMAA
3. RÄYSTÄÄN ALAPUOLEN LAUDOITUS, KUULTOKÄSITTELY
4. TIILI, PUNAINEIN, SAUMA PUNAINEIN
5. TIILI, VAALEA, SAUMA VAALEA
6. RAPPÄUS, VAALEA
7. TIILI, IKKUNOIDEIN YMPÄRILLÄ
- 8a. JULKISIVULEVY, RUSKEAN PUNAINEIN
- 8b. JULKISIVULEVY, SININEIN
- 8c. JULKISIVULEVY, KELTAINEN
- 8d. JULKISIVULEVY, VIHREÄ
9. IKKUNAT JA OVIET, TUMMAN HARMAA, RAL 7024
10. IKKUNAN VESIPELLIT, TUMMAN HARMAA, RAL 7024
11. RÄYSTÄSKOURUT JA SYÖKSYTORVET, TUMMAN HARMAA, RAL 7024
12. PILLARI, TERÄS, KELTAINEN
13. METALLIVERKKO, TUMMAN HARMAA, RAL 7024
14. PELTI, TUMMAN HARMAA, RAL 7024
15. AURINKOSUOJA, TERÄS, PUNAINEIN
16. SOKKELI, KÄSITTELEMÄTÖN BETONI

ALUSTAVA
N2000-KORKEUSJÄRJESTELMÄ

Ohjelma: 1 / 8500 / RIIHIKALLIO / TUUSULA	Tiloihin: UUDISRAKENTAMINEN
Kohde: RIIHIKALLION MONITOIMIKAMPUS	Piirustustyyli: PÄÄ
Osio: PELLAVAMMENTIE 15, 04320 TUUSULA	Työ n:o: 170620
Piirustus: JULKISUUT KOILLISEEN, KAAKKOON JA LOUNAASEEN	Mittakaava: 1:100

Arsatek arkkitehtuuria

ARK

10

Arkkitehti: MATTIAS TOPI	Päivä: 9.11.2021
Arkkitehti: MATTIAS TOPI	Piirustus: 10